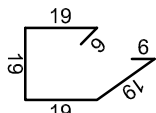


① Ø12 ALLIN co 15 cm, L= 85 cm

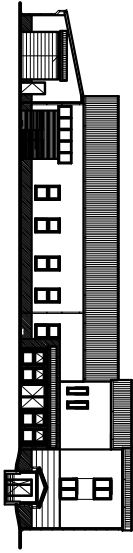
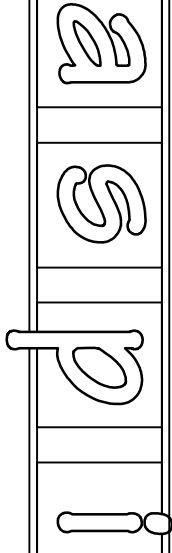
4 Ø6 A11N co 20 cm  
L = 88 cm



STOPASTIA							
Nr pręta	Średnica [mm]	Stal	Liczba [szt.]	Długość „L” [cm]	Długość ogólna [m]	Masa jedn. [kg/m]	Masa ogółem. [kg]
1	12	AIIIN	4	85	3,4	0,888	3,02
2	12	AIIIN	4	85	3,4	0,888	3,02
3	12	AIIIN	4	113	4,52	0,888	4,01
4	6	AIIIN	5	88	4,4	0,222	0,98

Stal razem [kg]	11,03
Beton [m3]	0,23

Zastępcą się wszelkie prawa wynikające z Ustawy o prawie autorskim. Rysunek niniejszy nie może być w całości lub w części przerysowany, uzupełniony lub odciążony komuników, bez pisemnej zgody firmy aspi



NAZWA I ADRES OBIEKTU	ROZBUDOWA BUDYNKU PEŁNIĄCEGO FUNKCJE SPOŁECZNO-KULTURALNĄ, Z PRZEBUDOWĄ ORAZ ADAPTACJĄ POMIESZCZEŃ NA ŚWIETLICĘ WIEJSKĄ Z ZAPLECZEM, WILCZA WOLA DZ. NR 5564/16, 5564/17, 5564/18		
INWESTOR	GMINA DZIKOWIEC UL. DWORSKA 62 36-122 DZIKOWIEC		
TEMAT	STOPA ST-1A		
PROJEKTANT	JOANNA TYBAN PDK/0039/POOK/13 UPR. W SPEC. KONSTRUKCYJNO-BUDOWLANEJ		
SPRAWDZAJĄCY	ANDRZEJ FAŁAT B-16983 UPR. W SPEC. KONSTRUKCYJNO-BUDOWLANEJ		
OPRACOWAŁ	GERARD ZAJĄC		
	PIOTR BUAK		
SKALA	DATA	NR RYS.	BRANŻA
1:20	12.2015		KONSTR.

TON:

- C20/25 (WG. PN-EN 1992-1-1:2008 "EUROKOD 2")
  - < B25 (WG. PN-B-03264:2002)>

**AL ZBROJENIOWA:**

- ZBROJENIE GŁÓWNE I STRZEMIIONA:
- GATUNEK: BST 500S, RB500W, B500B, B500SP (ZAMIENNIK)
- GRANICA PLASTYCZNOŚCI: minimum 500 MPa
- KLASA WG. PN-B-03264:2002: AIIIIN
- KLASA WG. PN-EN 1992-1-1:2008 "EC 2": minimum B

**ULINA NOMINALNA:**

- KRAWĘDZ DOLNA: 50 mm
- KRAWĘDZ BOCZNA: 50 mm
- KRAWĘDZ GÓRNA: 50 mm

